



南六企業股份有限公司

Nan Liu Enterprise CO.,LTD



安心 • Comfortable



滿意 • Satisfactory



喜悅 • Joyful

股票代號：6504
Stock Code：6504.TT

免責聲明



▶本簡報與同時發布之相關訊息，取自公司內部與外部資料，及對未來的展望，反映本公司迄今對未來的看法。對於這些看法在未來若有任何改變或調整時，本公司不負責隨時提醒或更新。

▶本公司並未發布財務預測，簡報中有關公司的財務、業務或Q&A之說明，可能與未來實際結果存有差異。此差異原因可能包括市場需求變化、出廠價格與原物料價格波動、同業競爭行為、國際經濟局勢、匯率波動、上下游供應鏈等其他各種本公司所不能掌控之風險因素。

不織布產業市場分析

不織布產品應用



衛材用途



化粧品用途



包裝用途



醫療用途



防護用途



擦拭用途



汽車用途



建築用途



農業用途



土木用途



過濾材用途



工業用途

本資料為特許所專有之財產，未經書面許可，不准透露或使用本資料，亦不准複印、複製或轉變成任何其他形式使用

The information contained herein is the exclusive property of TTRI and shall not be distributed, reproduced, or disclosed in whole or in part without prior written permission of TTRI

不織布生產技術

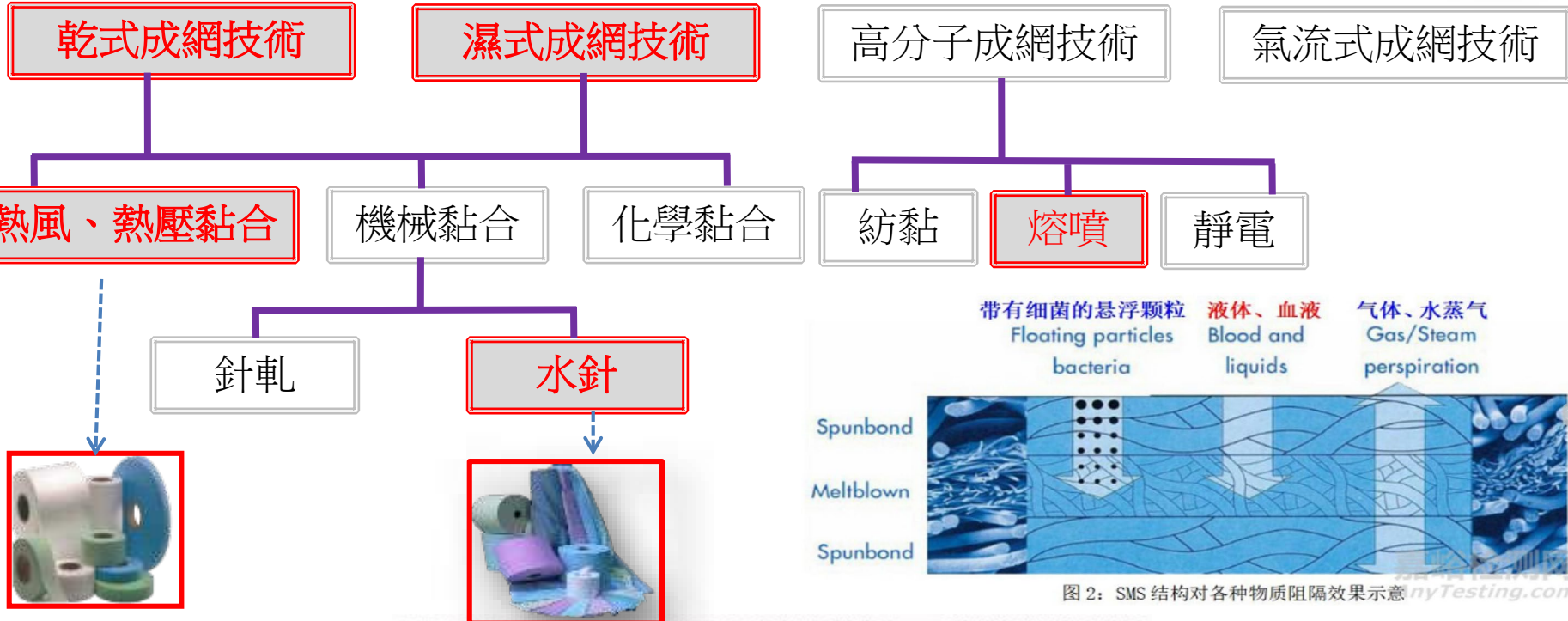
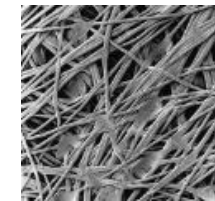
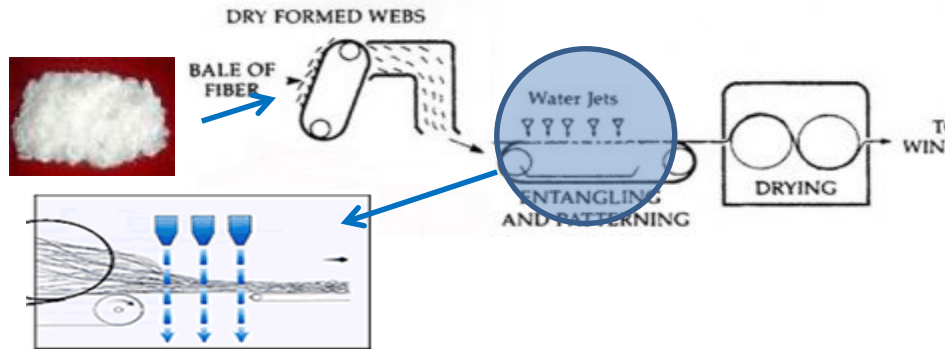


图 2: SMS 结构对各种物质阻隔效果示意

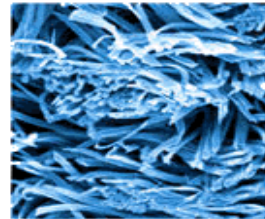
WEB FORMING AND BONDING — SPUNLACED



熱風布

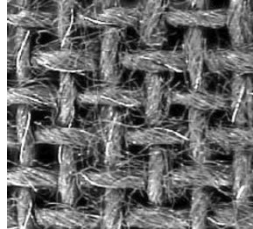


水針布織布



一次性使用
拋棄式

傳統紡織布



多次使用
可重複水洗

關於南六



- 成立年份: 1978年12月1日
- 董事長: 黃世鐘先生
- 總經理: 黃世鐘先生
- 資本額: 7.26億元
- 員工人數: 922人(2023年12月31日為止)
- TW: 284人; 中國: 411人; 印度: 227人



黃清山 創辦人

- 營運總部: 高雄市燕巢區四林路699號
- 主要產品:

不織布
織布廠
↓
多層次加工
(機能布)
↓
高附加價值
終端產品

垂直整合能力



依產品銷售比重



Nan Liu

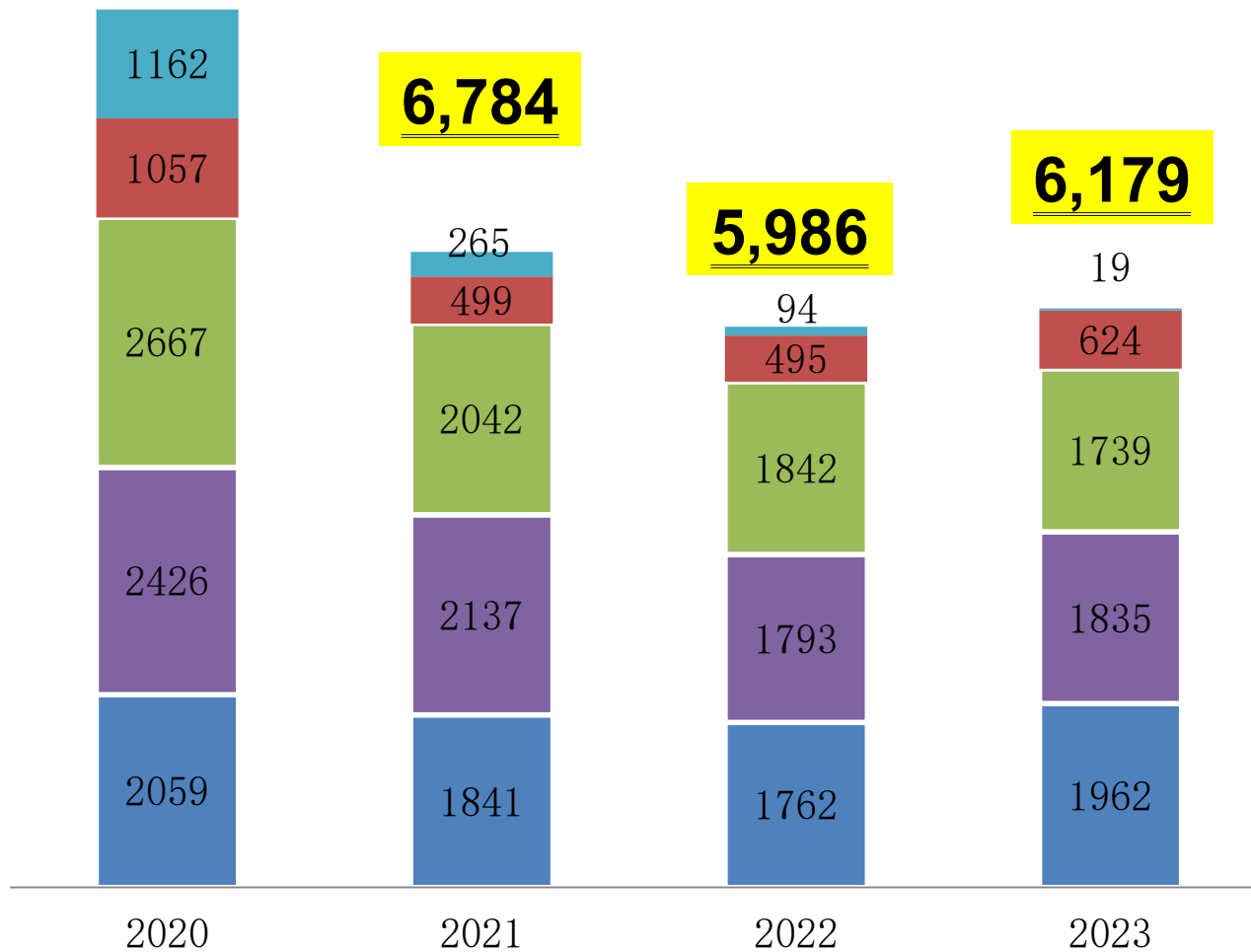
單位：百萬台幣

9,371

6,784

5,986

6,179



醫用口罩



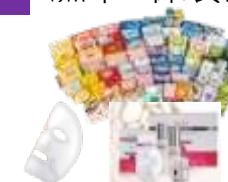
一次性使用手術衣布料



水針不織布&PPE布



濕巾&保養品



熱風熱壓布



地區銷售比重：(年)



單位：NT\$ 百萬

9,371

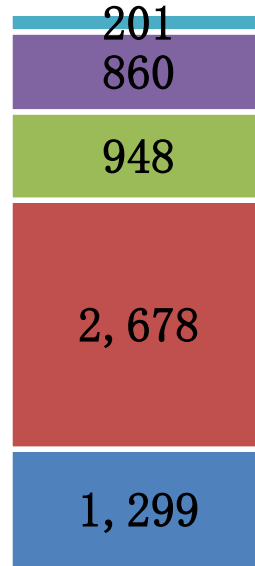
合併營收 100%



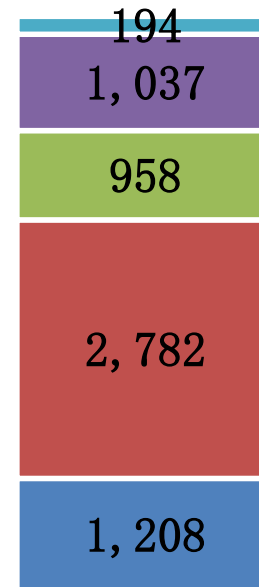
6,784



5,986



6,179



- 其它
- 亞洲
- 日本
- 中國
- 台灣

2020

2021

2022

2023

資料來源：南六企業財務部彙整

市場地位(全球) 2022年不織布產業全球前40強



2022 International Top Companies

1. Berry Global United States \$3.1 billion
2. Freudenberg Performance Materials Germany \$2.9 billion
3. Ahlstrom Finland \$1.6 billion
4. Glatfelter United States \$1.5 billion
4. Kimberly-Clark United States \$1.5 billion
6. Fitesa Brazil \$1.4 billion
7. Toray Industries Korea \$1.023 billion
8. DuPont United States \$1 billion
9. Alkegen United States \$764 million
10. Hollingsworth & Vose United States \$729 million
11. PFNonwovens Czech Republic \$726 million
12. Johns Manville United States \$725 million
13. Suominen Finland \$524 million
14. TWE Group Germany \$480 million
15. Sandler Germany \$470 million
16. Avgol Israel \$450 million
17. Gulsan Group Turkey \$430 million
18. Zhejiang Kingsafe China \$400 million
19. Fibertex Personal Care Denmark \$361 million
20. Fibertex Nonwovens Denmark \$303 million

2022 International Top Companies

21. Jofo Nonwovens China \$300 million
22. Union Industries Italy \$226 million
23. Nan Liu Industries Taiwan \$215 million
24. Shalag Israel \$210 million
25. Spuntech Industries Israel \$204 million
26. Dalian Ruiguang Nonwovens China \$189 million
27. Hassan Group Turkey \$184 million
28. KNH Enterprises Taiwan \$180 million
29. Xingtai Nonwovens Products China \$175 million
30. Mitsui Chemicals Japan \$157 million
31. Mogul Nonwovens Turkey \$141 million
32. Owens + Minor (Halyard Health) United States \$140 million
33. Asahi Kasei Japan \$131 million
34. Saudi German Nonwovens Co. Saudi Arabia \$130 million
35. Tenowo Germany \$130 million
36. Beijing Dayuan Nonwovens China \$109 million
37. Toyobo Japan \$108 million
38. Unitika Japan \$82 million
39. Precision Textiles United States \$80 million
40. Daiwabo Japan \$58 million

工廠位置



Nan Liu



高雄燕巢總廠(營運總部)



橋頭廠



燕巢廠



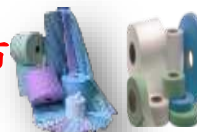
工廠位置



Nan Liu



不織布織布廠



多層次加工
(機能布)



高附加價值終端
產品



滿足客戶一次購足

貼近消費市場成本優勢

經濟規模

印度 - 艾哈邁達巴德廠區



Sanand-II工業區

艾哈邁達巴德，古吉拉特邦

面積 - 42,000平方米



印度新廠區，
於2021年Q4正式投產。



Mar,2021



南六里程碑



創業期：產銷家庭日用品消耗材(如菜瓜布等)

發展期：產銷民生用品消耗材(生產紙尿褲及衛生棉用表面材等)

成長期：產銷衛材用水針不織布，並邁向生化科技面膜保養品開發

飛躍期：產銷醫療用木漿水針不織布，投資大陸平湖廠，並逐期擴張

卓越期：從生產製造商轉為以”研發新產品”引領客戶需求導向的製造商



1978~1987
創業期

1988~1998
發展期

1999~2007
成長期

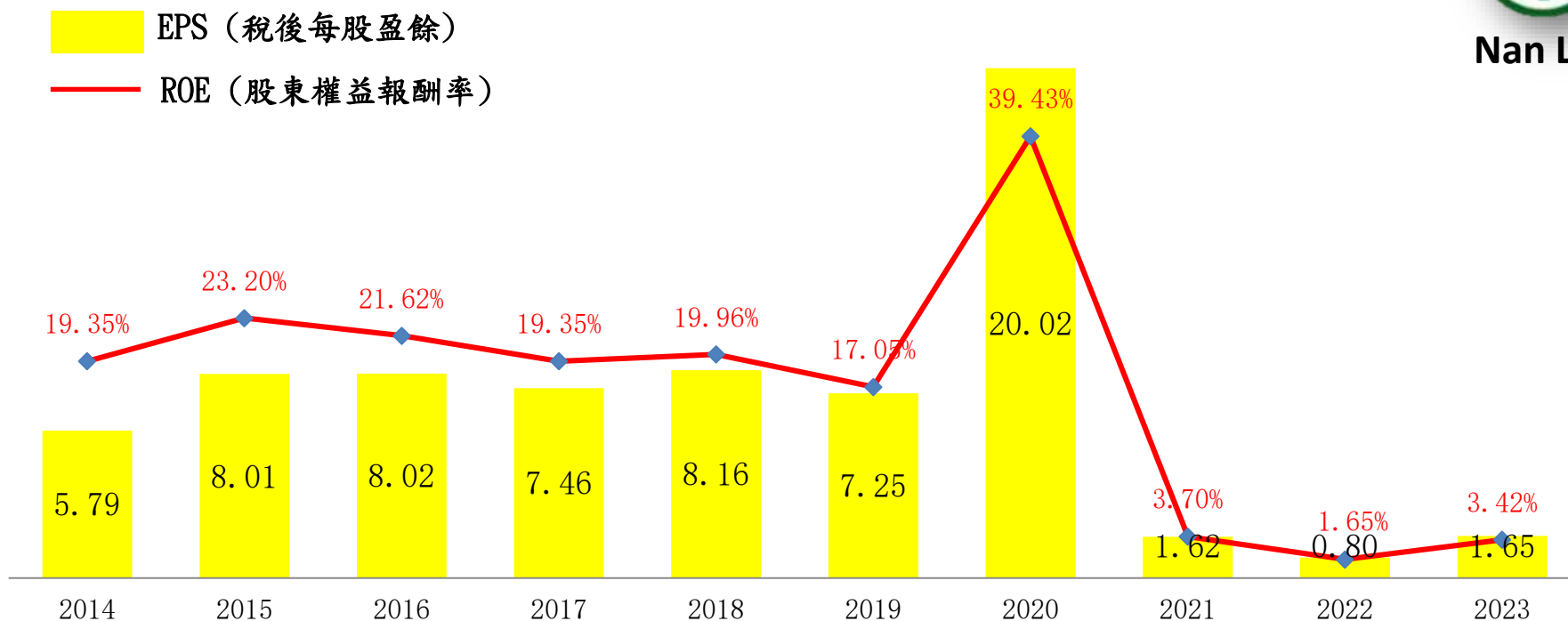
2008~2018
飛躍期

2019 and beyond
卓越期

股利政策, 每股盈餘, 股東權益報酬率, 現金流量表



Nan Liu



資料來源：南六企業財務部彙整

1. 股利政策：發放率約 45~60%
2. 盡量不跟股東拿錢(如現金增資、可轉債等)

		2020	2021	2022	2023
EPS		20.02	1.62	0.8	1.65
股利	現金	12	1.2	1	1.1
	股票	0	0	0	0
股利發放率%		60.0%	74.0%	125%	66%

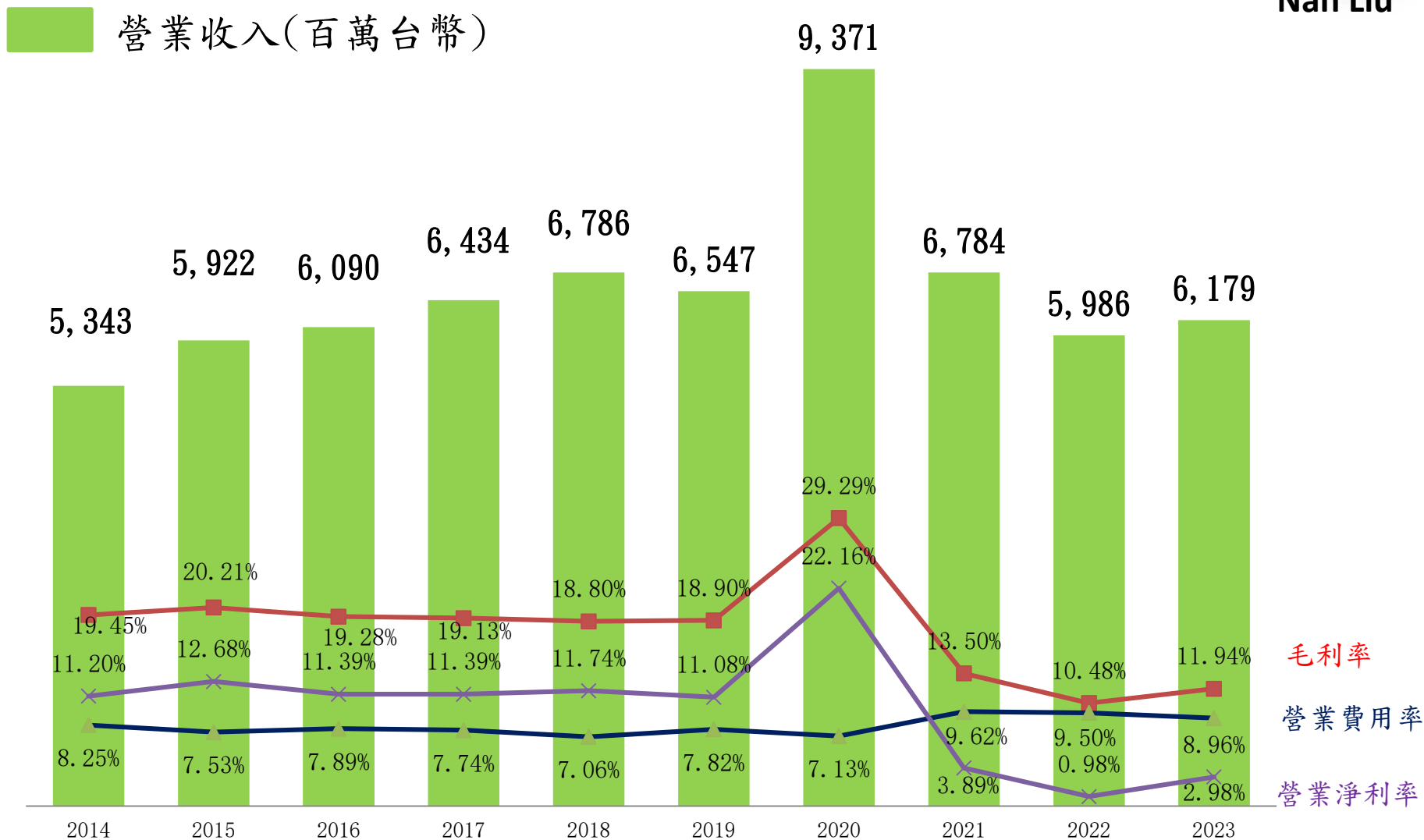
財務摘要(現金流量表)

NT\$ 百萬	2020	2021	2022	2023
營業活動淨現金流	1581	959	397	489
投資活動淨現金流	(981)	(733)	(758)	(713)
籌資活動淨現金流	(270)	(138)	62	(173)
匯率變動之影響	49	0	44	(36)
當期末現金及約當現金增加(減少)數	379	88	(255)	(433)

營業收入、毛利率、營業淨利率、營業費用率趨勢



Nan Liu



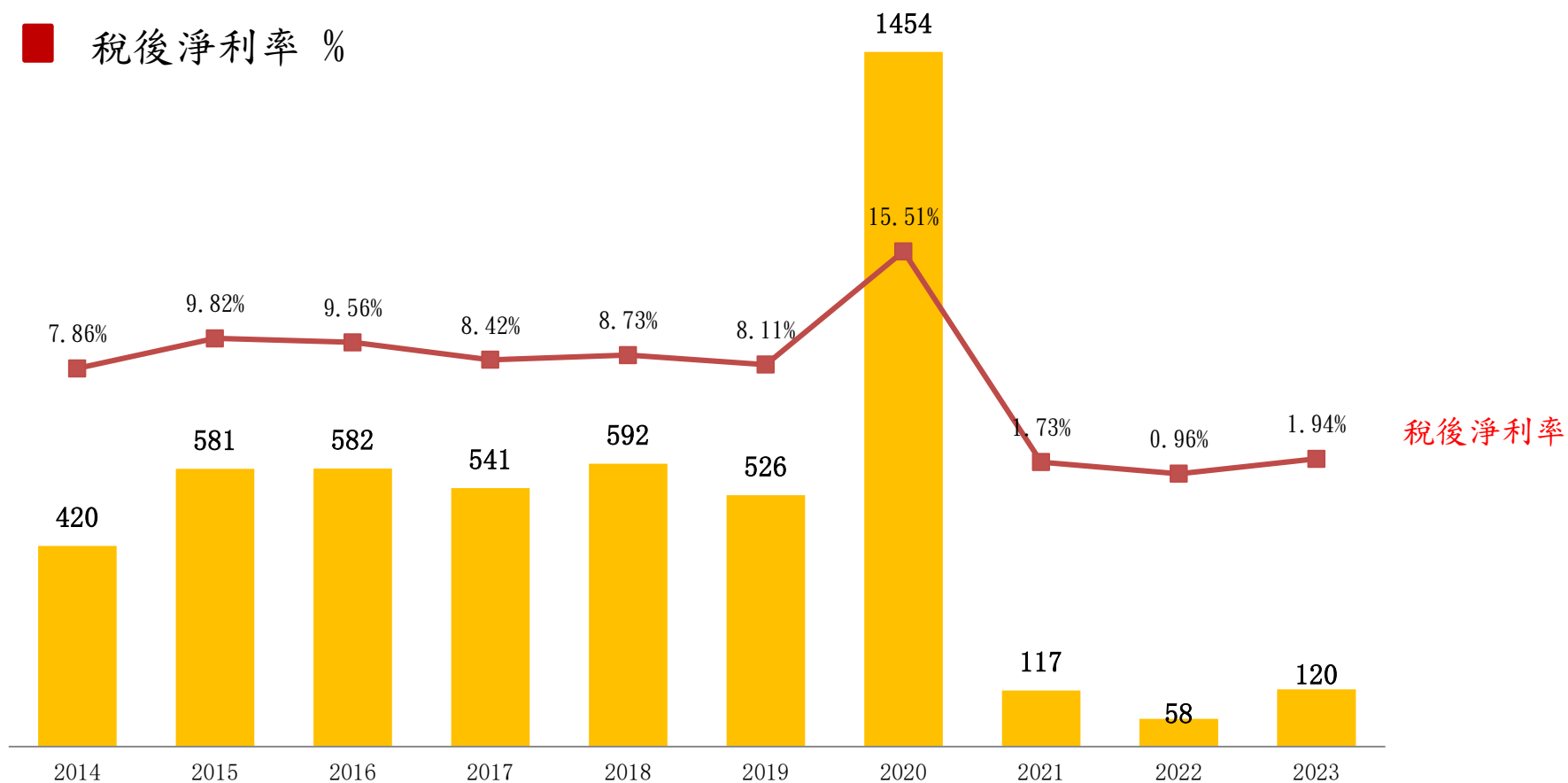
稅後淨利金額、稅後淨利率趨勢



Nan Liu

■ 稅後淨利 (NT\$ 百萬)

■ 稅後淨利率 %



環保



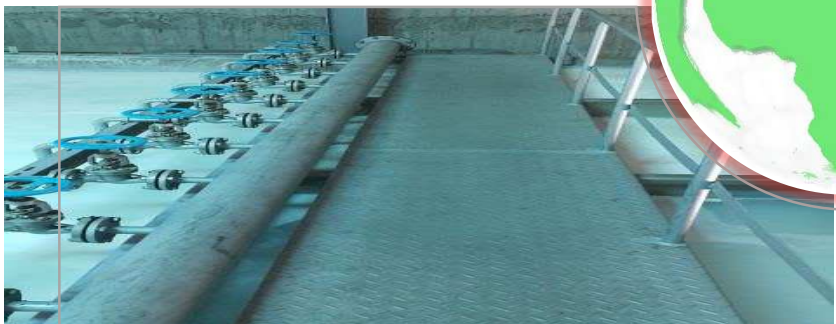
綠能



水回收



廢水管理系統



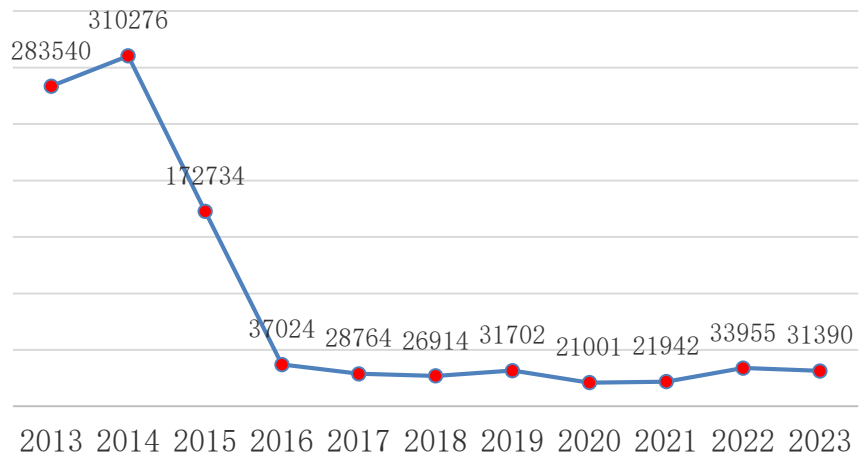
純水重複使用



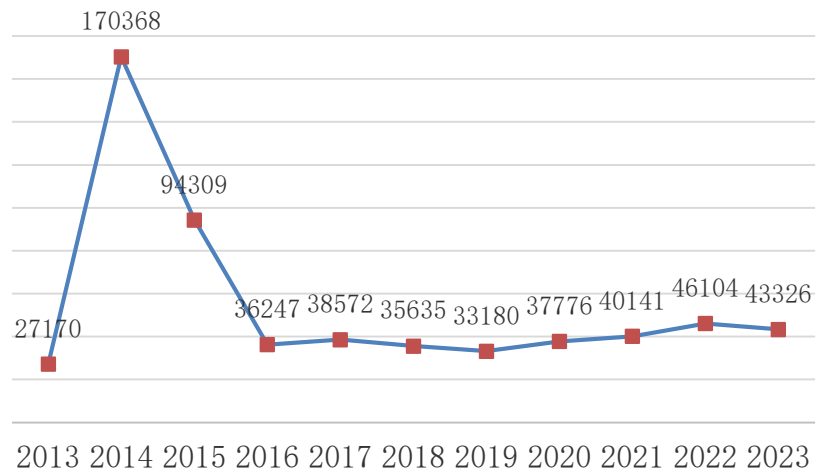
節水



A3車間用水量 噸



B3車間用水量 噸



中國浙江平湖廠



屋頂太陽能電池面板

2019年總發電量401萬(kWh)
2020年總發電量409萬(kWh)
2021年總發電量408萬(kWh)
2022年總發電量428萬(kWh)
2023年總發電量430萬(kWh)

2023年總發電量430萬(kWh)，相當於168,406棵樹
減少二氧化碳排放量 1,845噸



台灣燕巢新總部



屋頂太陽能電池面板

2019年總發電量289萬(kWh)
2020年總發電量317萬(kWh)
2021年總發電量300萬(kWh)
2022年總發電量302萬(kWh)
2023年總發電量386萬(kWh)

2023年總發電量386萬(kWh)，相當於144,562棵樹
減少二氧化碳排放量 1,582噸



企業社會責任



 CSR

南六（台灣）慈善基金會
南六（平湖）慈善基金會



企業社會責任



關懷社區弱勢族群包水餃活動



獎勵平湖學生獎學金



寒冬送暖—義剪



發放國小學生獎助金



捐贈濕紙巾助柳營奇美醫院抗疫



協助小農行銷鳳梨



Q & A

感謝您的聆聽

